

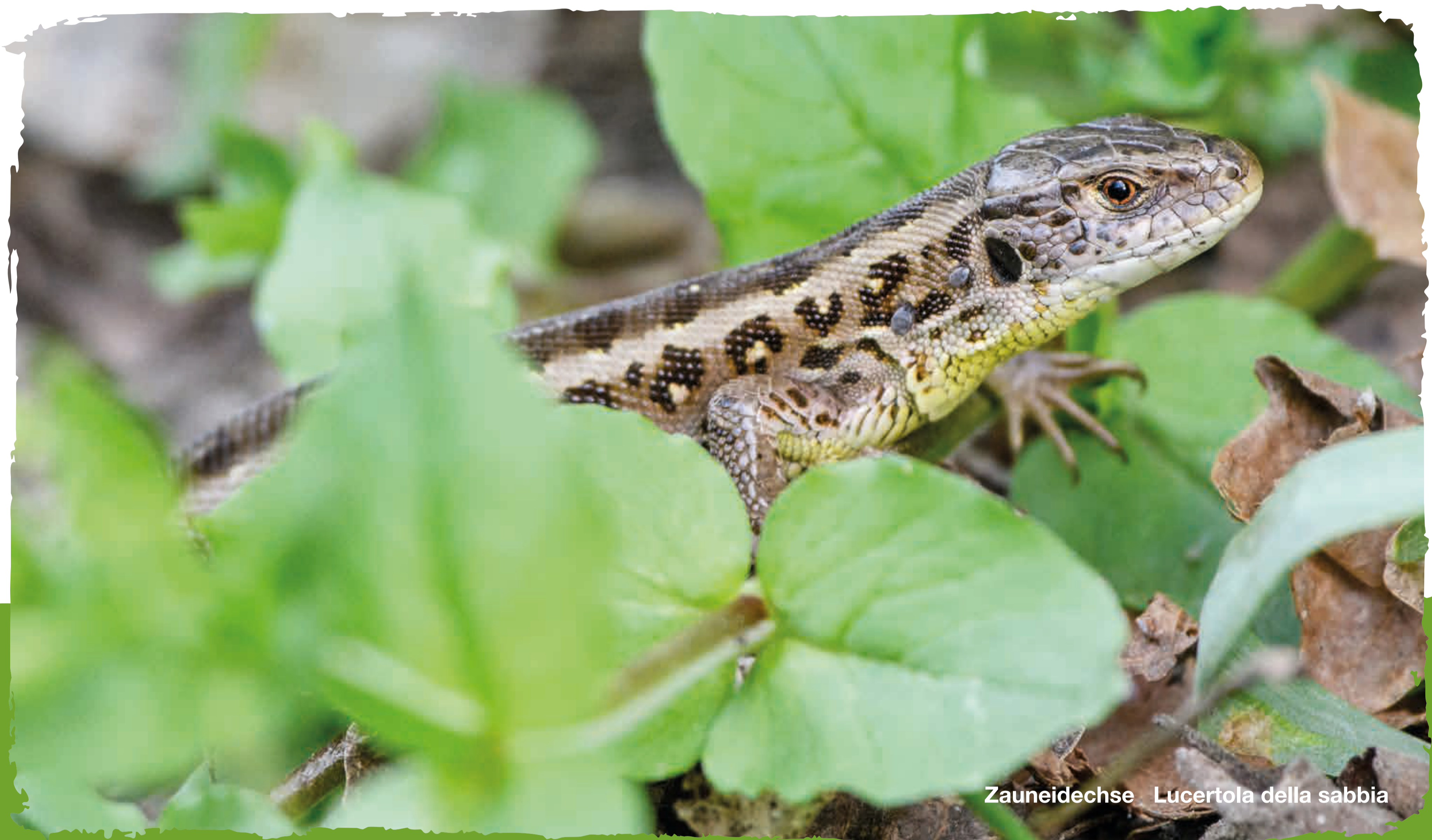
# GEMEINSAM VIELFALT SCHAFFEN! CREARE DIVERSITÀ INSIEME!

## PARKPLATZ VEREINSHAUS

Die alte **Steinmauer** ist ein Refugium für Reptilien. Als Parkplatz dient **Schotterrasen** mit eingesäten Kräutern. Die bestehende Wiesenbrache zur Schlossmauer hin bleibt erhalten. Die Fläche ist jetzt **artenreicher** und eine schattenspendende Stieleiche belebt diesen Ort.

## PARCHEGGIO DEL CENTRO POLIFUNZIONALE

Il vecchio **muro in pietra** serve da rifugio per i rettili. A fungere invece da parcheggio è un **prato ghiaioso** di erbe seminate. Continua ad essere lasciato a riposo il prato verso il muro del castello che, nel frattempo, è andato **arricchendosi di specie**, mentre una quercia gentile offre riparo dal sole e contribuisce ad animare questo luogo.



Zauneidechse Lucertola della sabbia

## DAS KANNST DU TUN

- Verwende ausschließlich Samen **heimischer** Wildblumen und -gräser aus regionalem, **zertifiziertem Saatgut**.
- Pflanze nur **heimische** Gehölze.
- Lass Flächen, die du nicht nutzt, ruhig ein wenig **verwildern! Sei faul!** Halte dich bei der Pflege und Mahd zurück.
- Biete Tieren in deinem Garten **Unterkünfte und Verstecke** an: Laubhaufen, totes Holz, Steinhaufen, Sandböden, Nisthilfen für Insekten, Vögel und Fledermäuse.

## COSA PUOI FARE

- Semina esclusivamente erbe e fiori selvatici **autoctoni** servendoti di miscele di sementi locali **certificate**.
- Metti a dimora solo specie di **piante arboree autoctone**.
- Lascia **inselvaticare** alcune zone che frequenti poco e **trattieniti dall'intervenire**, riducendo al minimo la cura e il taglio dell'erba.
- Metti a disposizione degli animali ambienti in cui trovare **riparo** e potersi **nascondere**: mucchi di foglie, legno morto, ammassi di pietre, zone di sabbia, ausili per la nidificazione di insetti, uccelli e pipistrelli.



**BIODIVERSITÀ IN BRUNECK**  
**BIODIVERSITÀ A BRUNICO**



## Kräuter und Gräser | erbe e piante aromatiche

Festuca rubra commutata  
Festuca rupicola  
Festuca ovina  
Lolium perenne  
Poa angustifolia  
Poa annua  
Poa bulbosa  
Puccinellia distans  
Achillea millefolium  
Anthyllis vulneraria  
Buphthalmum salicifolium  
Dianthus carthusuanorum  
Dianthus deltoides  
Galium verum  
Leontodon hispidus  
Leucanthemum vulgare  
Lotus corniculatus  
Medicago lupulina  
Petrorhagia saxifraga  
Prunella vulgaris  
Salvia pratensis  
Silene vulgaris

Horstrotschwingel  
Furchenschwingel  
Schafschwingel  
Englisches Raygras  
Schmalblättrige Rispe  
Jährige Rispe  
Knollenrispe  
Salzschwaden  
Schafgarbe  
Wundklee  
Rindsauge  
Karthäusernelke  
Heidenelke  
Echtes Labkraut  
Rauer Löwenzahn  
Magerwiesen-Margerite  
Hornklee  
Gelbklee  
Felsennelke  
Gemeine Brunelle  
Wiesensalbei  
Gemeines Leimkraut

Festuca annerita  
Festuca rupicola  
Paleo dei montoni  
Loietto perenne  
Fienarola a foglie strette  
Fienarola annuale  
Fienarola bulbosa  
Gramignone delle argille  
Achillea millefoglie  
Antillide vulneraria  
Asteroide salicina  
Garofano dei certosini  
Garofanino minore  
Caglio zolfino  
Dente di leone comune  
Margherita diploide  
Ginestrino  
Erba medica lupulina  
Garofanina spaccasassi  
Brunella  
Salvia dei prati  
Silene rigonfia